

## お知らせ

- ◎令和4年度の協会けんぽの保険料率は3月分（4月納付分）から改定されます
- ◎事業復活支援金について  
弊所とご契約されている方に限り、認定支援機関としてサポートが可能となっております。

2022

3月号

VOL.99

# NEWS LETTER

冬季オリンピックも終わるなあと思っていた矢先、ロシアが戦争を始めました。ガソリン価格はどこまで上がるのか、電気代は、物価は、といったように、私達のライフラインがロシアの手中にあったことに、複雑な思いを禁じえません。

今回のことで、プーチンバッシングが世界中でおきていますが、プーチンのような社長は（独善的という意味において）、特に中小企業においてははかり多く見受けられます。国家と会社は違うという意見もあるかとは思いますが、世の経営者には、我が身を振り返るいい機会にしてもらえればと思います。

岡村 景明

- \* 4月から業務での運転前後の  
アルコールチェックが必須に
- \* 中小企業向け賃上げ促進税制の  
見直し・延長
- \* Message From Staff  
～スタッフ紹介 一問一答～

# 4月から業務での運転前後のアルコールチェックが必須に

道路交通法施行規則の一部が改正され、2022年4月から、業務上、自動車を使用する一定の者は運転前後のアルコールチェックが義務付けられます。この業務は、安全運転管理者の業務として追加されることから、ここでは安全運転管理者の選任と追加される業務を確認します。

## 安全運転管理者の選任

自動車の使用者は、自動車の使用の本拠(事業所等)ごとに、次のいずれかに該当する台数を使用している場合には、安全運転管理者を選任しなければなりません。

- ① 乗車定員が11名以上の自動車1台以上
- ② その他の自動車5台以上(自動二輪車(原動機付自転車を除く)1台を0.5台として計算)

例えば、A市にある本社(使用車両10台)とB市にある支店(使用車両5台)があった場合、それぞれで選任します。

また、台数の判断にあたって、自家用車を通勤にのみ使用している場合には含めませんが、その自家用車を業務に使用している場合には台数に含めることとされています。

さらに、自動車20台以上を使用している事業所においては、**20台ごとに副安全運転管理者を1人選任すること**になっています。

安全運転管理者等を選任したときは、選任した日から15日以内に事業所を管轄する警察署に届け出る必要があります。

なお、安全運転管理者等の選任を怠ると、罰則として5万円以下の罰金が定められています。

飲酒・酒気帯びでの運転は絶対しないことを従業員等に意識付けるとともに、安全運転管理者等の選任義務がある場合には届出の確認と、今回のアルコールチェック業務を適正に実施できるように準備を進めましょう。

## 追加される業務

安全運転管理者の業務は、交通安全教育や運行計画の作成、運転日誌の備付け等、多岐にわたりますが、**2022年4月1日から、次の①及び②の業務が追加**されます。

- ① 運転前後の運転者に対し、その運転者の状態を目視等で確認することにより、運転者の酒気帯びの有無を確認すること
- ② 酒気帯びの有無を記録し、記録を1年間保存すること

記録する事項は、次の通りです。

- ㊦ 確認者名
- ㊧ 運転者
- ㊨ 運転者の業務にかかる自動車の自動車登録番号又は識別できる記号、番号等
- ㊩ 確認の日時
- ㊪ 確認の方法
  - a. アルコール検知器の使用の有無(2022/10/1～)
  - b. 対面でない場合は具体的方法
- ㊫ 酒気帯びの有無
- ㊬ 指示事項
- ㊭ その他必要な事項

2022年10月1日からは、一定のアルコール検知器を用いて①を行い、㊪ aを記録します。このアルコール検知器は、常時有効に保持する義務もありますので、ご注意ください。

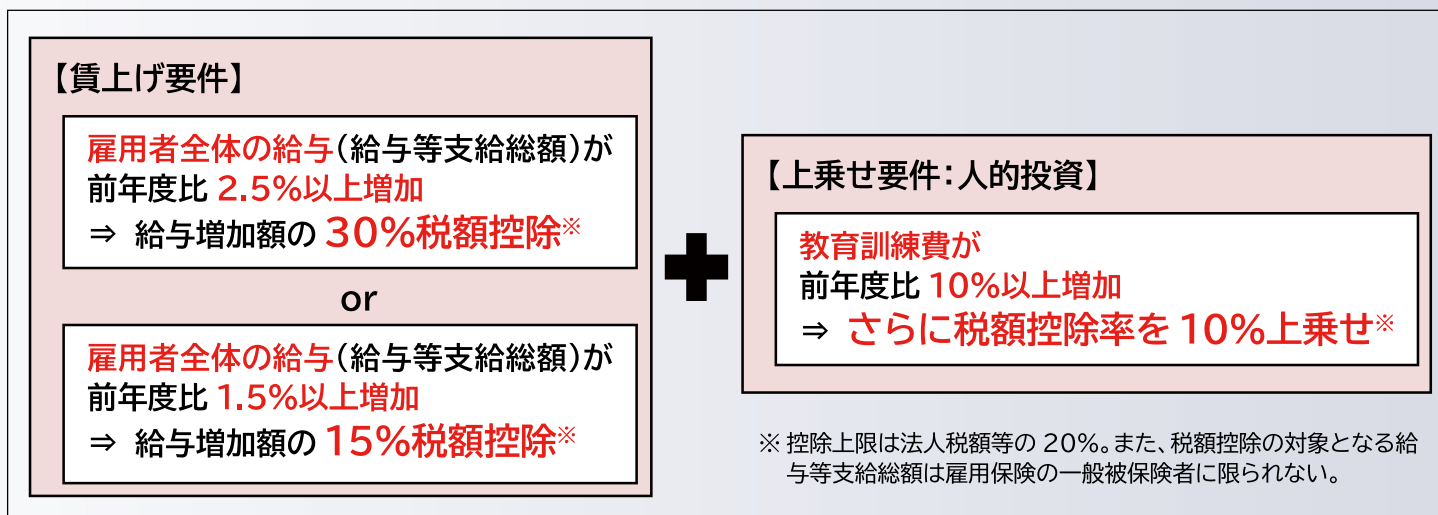
# ○中小企業向け賃上げ促進税制の見直し・延長

所得税・法人税・法人住民税／**減税**

雇用を確保しつつ、積極的な賃上げや人材投資を行う中小企業等を後押しすべく、

- 雇用者全体の給与（給与等支給総額）が前年度比 1.5%以上増加した場合に、その増加額の 15%を税額控除
- もしくは、前年度比 2.5%以上増加した場合には、30%の税額控除
- 加えて、人的投資の要件を満たした場合には税額控除率 10%上乗せ（最大 40%の税額控除）
- 適用期限を 2 年延長  
（適用期間：令和 4 年 4 月 1 日から令和 6 年 3 月 31 日までの間に開始する各事業年度※個人事業主は令和5年から令和6年までの各年が対象）

## ●概要



出典：経済産業省「令和 4 年度(2022 年度)経済産業関係 税制改正について」[https://www.meti.go.jp/main/zeisei/zeisei.fy2022/zeisei\\_k/pdf/zeiseikaisei.pdf](https://www.meti.go.jp/main/zeisei/zeisei.fy2022/zeisei_k/pdf/zeiseikaisei.pdf) 一部編集

	現行	改正案
通常	雇用者給与等支給額が前年度比 1.5%以上増加したとき →税額控除額 控除対象雇用者給与等支給増加額×15%	(変更なし)
上乗せ措置	表下★の① かつ ② or ③を満たすとき →加算額 控除対象雇用者給与等支給増加額×10%	表下★の①を満たすとき →加算額 控除対象雇用者給与等支給増加額×15% 表下★の②を満たすとき →加算額 控除対象雇用者給与等支給増加額×10%
控除限度額	当期の法人税額×20%	(変更なし)

- ★①【増加割合要件】雇用者給与等支給額が比較雇用者比較給与等支給額に対して 2.5%以上増加
- ②【教育訓練費要件】教育訓練費の額≧比較教育訓練費の額×1.1 倍
- ③【経営力向上要件】中小企業等経営強化法の経営力向上計画の認定及び経営力が向上している証明

※2月 24 日作成時点の暫定案となります。租税特別措置法等が成立し制度内容が確定し次第、令和 4 年 5 月頃を目途に中小企業庁の HP にて公表予定となっております。

# Message From Staff

## ～ スタッフ紹介 一問一答 ～

①名前

**本城 雄規**

②誕生日

**3月25日**

③血液型

**B型**

④好きな食べ物

**ラーメン**

⑤好きな色

**深みのある色**

⑥好きな飲み物

**お茶 果物のジュース**

⑦好きな曲

**好きやねん大阪**

⑧好きなこと

**友達とやる OVERWATCH、APEX**

⑨最近のマイブーム

**長風呂**

⑩好きなアーティスト

**ヨルシカ**

⑪好きなキャラクター

**ゴリラ**

⑫今、これはもう絶対しないと決めてること

**寝る前になにか食べる**

⑬なんで？

**虫歯になるから**



⑭生まれ変わったら何になりたい

**ロボット**

⑮死ぬまでにしたいこと

**孫の顔を見る**

⑯至福の時

**休日**

⑰お勧めのスマホアプリ

**Brave (WEBブラウザ)**

⑱人には見せられない、

一人飯の時にする美味しい食べ方

**家系ラーメンと白米を合わせる**

⑲歯磨きは起きてすぐ？朝食後？

**起きてすぐ**

⑳今、観たい映画

**明け方の若者たち**

㉑欠かさずに観る番組

**水曜日のダウンタウン**

㉒我が家のオリジナル料理

**なし**

㉓寝る時の服

**スウェット**

㉔今、欲しい物

**掃除機**

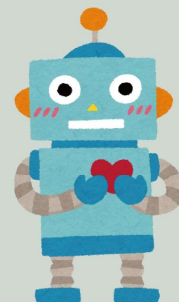
㉕大事な物 (人以外で)

**iPhone**

㉖座右の銘は？

**何も捨てることができない人には何も変えることはできない**

**(進撃の巨人)**



岡村税理士事務所／株式会社ミライズ

JR 神戸線 六甲道駅下車徒歩1分

