

お知らせ

9月は社会保険料の定時決定結果の反映月となります。
新たに決定通知された標準報酬月額をご利用ください。
また厚生年金保険の保険料率も改定となりますのでご
注意ください。

2018

9月号

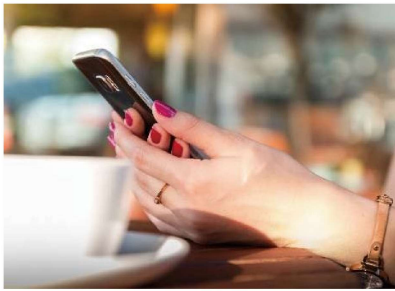
Vol.57

NEWS LETTER

酷暑の続く毎日ですが、季節は9月になりました。私事ながら7月より某大学院の社会人講座に通い始め、また日本経営品質賞の審査員というお仕事に従事させて頂いているため、暑さを感じる暇のない8月でした。お盆休みも、実家の佐渡島で姪っ子たちに邪魔されながら、審査の仕事と格闘していました。通信環境とやる気さえあればどこでも仕事ができるのだと実感した次第です。働き方改革について考えさせられた出来事でした。

岡村 景明

- * LINEの次に利用されているSNSは？
- * MG研修
- * Message From Staff
～夏の思い出2018～



IT情報

LINEの次に利用されているSNSは？



SNSというと、皆様はどのサービスを連想するでしょうか。ここでは、今年6月に消費者庁から発表された調査※の結果から、SNSの利用状況やサービスの種類別の利用割合などをみていきます。

SNSの利用割合は50%程度

上記調査結果によると、この1年間のSNSの利用頻度は回答者全体で、ほとんど毎日利用している割合が32.6%、毎日ではないが利用している割合が17.7%で、50.3%がSNSを利用しています。次に、ほとんど毎日利用している割合を年代別にまとめると、表1のとおりです。

【表1】年代別SNSをほとんど毎日利用している割合（%）

	男性	女性
15～19歳	73.0	77.7
20～29歳	70.0	86.3
30～39歳	49.7	68.1
40～49歳	38.2	53.3
50～59歳	27.8	34.8
60～69歳	8.5	10.0
70～79歳	2.8	3.0
80歳以上	1.2	1.6

消費者庁「平成29年度消費者意識基本調査」より作成

男性、女性ともに10～20代の利用割合が高く、70%を超えています。男性は30代以上に

なると、ほとんど毎日利用している割合が50%を下回ります。女性は50代以上で同様な傾向がみられます。

最も利用されているのはLINE

次に、SNSを利用している人が最も利用しているサービスを年代別にまとめると、表2のとおりです。男女ともすべての年代で、LINEの利用割合が最も高くなりました。LINEの次に利用されているサービスは、男性は30代まではTwitter、40代以上はFacebookとなっています。女性は20代まではTwitterで、30代はInstagram、40～70代はFacebookとなりましたが、30代以降は2番目に高い利用率でも一桁となっており、LINEの利用率の高さが際立っているといえます。

自社のビジネスにSNSを利用する場合は、年代や性別から利用するSNSを選択することが重要です。

【表2】年代別最も利用しているSNS（%）

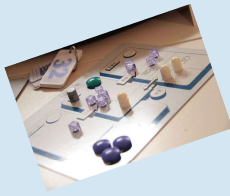
	LINE		Facebook		Twitter		Instagram		Snapchat		その他		無回答	
	男性	女性	男性	女性	男性	女性	男性	女性	男性	女性	男性	女性	男性	女性
15～19歳	78.5	67.4	-	0.8	17.8	21.7	3.7	10.1	-	-	-	-	-	-
20～29歳	77.7	71.6	4.0	2.1	15.4	17.8	2.8	8.5	-	-	-	-	-	-
30～39歳	72.2	84.8	8.3	4.4	15.0	4.4	3.4	6.1	-	-	1.1	0.3	-	-
40～49歳	81.5	88.2	10.4	5.9	3.1	3.1	3.4	2.6	-	-	1.1	0.2	0.6	-
50～59歳	74.2	91.3	15.8	3.3	5.8	2.7	1.7	2.1	-	-	2.1	0.6	0.4	-
60～69歳	79.3	88.5	13.1	5.7	2.1	3.2	2.1	0.6	-	0.6	2.8	1.3	0.7	-
70～79歳	76.7	71.1	16.3	8.9	2.3	4.4	-	4.4	-	-	4.7	4.4	-	6.7
80歳以上	37.5	80.0	25.0	-	12.5	-	12.5	20.0	-	-	12.5	-	-	-

消費者庁「平成29年度消費者意識基本調査」より作成

※消費者庁「平成29年度消費者意識基本調査」

全国の満15歳以上の日本国籍を有する10,000人を対象に、29年11月に行われた調査です。有効回収率は62.6%です。詳細は次のURLのページから確認いただけます。なお、SNSはSocial Networking Serviceの略で、登録した利用者だけが参加できるインターネットのWebサイトのこと（総務省）をいいます。

http://www.caa.go.jp/policies/policy/consumer_research/research_report/survey_002/



Management Game 研修



「どうすれば利益が残るのか」をゲームで理解する

8月25日(土)に神戸産業振興センターにてMG研修を開催いたしました

今回はその様子を交えてMG研修のことを少しご紹介いたします!!

MG (マネジメントゲーム) 研修って??

マネジメントゲームは、40年前にソニーが開発した経営者育成研修です。現在までに大手企業を中心に4,000社、80万人が受講しており、海外にも展開されています。

モノポリーのようなボードを使ったゲームをすることで、実際の経営を体験し、擬似的に様々な企業経営経験を積めます。「体験」することで、「自ら気づく」こと、そして「課題を認識する」ことができます。

MG 研修の様子

① いざ!! ゲームスタート!!

まずは、日々の経営判断・営業活動を1期分を行います。
売ったり・買ったり・宣伝したり大忙しです (-" -;A ...



②

次に待っているのは... 決算っ!!

1期分の頑張りをMG独自の決算用紙にまとめていきます!
えっ? 経理が出来ない?

MGの決算用紙なら問題ありません、(´▽`)ノ

③ ①と②を3期分行い

最後は表彰式

その日1番成績の良かった人が表彰されます!!

成績が良かった=利益が残せる優秀な経営者の証です (o^3^o)b



今後のMG研修の情報

開催日: 10月20日(土) 9:00~17:00

今年最後の開催となります!!

開催場所: 神戸産業振興センター (アクセス: 神戸駅より徒歩5分)

参加費: 岡村税理士事務所の顧問先様: 5,000円/人

(株)ミライスのMAS監査契約者様: 1名様無料、

2名様以降5,000円/人

顧問先以外の方: 8,000円/人

参加お申し込み & 少しでも気になった方は

岡村税理士事務所へお気軽にお電話下さい!!

電話番号: 078-862-3186

Message From Staff

～夏の思い出2018～

作陶体験

小学生になる子どもの宿題で、毎年『夏の思い出』という作文があるので、夏休みに入ると子どもと一緒にいろんな計画を立てます!(^^)!

今年もお友だちと一緒に神戸の花火大会へ行ったり、映画や絵本原画展を観に行ったり、プールへ行ったりと沢山の思い出を作りました!

その中で私自身が印象に残ったのは、陶芸(手びねり)体験です。茶碗や湯呑みなどは、土を紐上に伸ばし積み上げていくのですが、簡単なようで難しく、私は丸く平面に伸ばした土を最後持ち上げて小鉢を作りました(笑)焼き上がりが果たして小鉢になっているのか!?どんな物に変形しているのかが楽しみです(笑)ちなみに、子どもは湯呑みの挑戦していました(笑)ぜひ、みなさんも一度体験してみてください!



二日市 昌代

お盆休み

毎年お盆休みは長野県にある妻の実家に帰省しています。今年もおばあちゃんからひ孫まで28人集まりかなり賑やかでした。

2日連続のBBQが恒例になっており、何と全員同じ家に泊まるので本当に映画のサマーウォーズのような感じになります。

映画の舞台も長野県で家の雰囲気も似ており実写版かと思う程です。

早朝に姪っ子達が飛び乗ってきて起こされる時は本気でひっぱたいてやろうかと毎朝思いますが、来年も楽しみにしたいと思います。



松尾 圭司

岡村税理士事務所／株式会社ミライズ

JR 神戸線 六甲道駅下車徒歩1分

