

お知らせ

◎平成 29 年分所得税確定申告納付期限 平成 30 年 3 月 15 日 (木)
(振替納税利用の場合の口座振替日 平成 30 年 4 月 20 日 (金))

◎平成 29 年分消費税確定申告納付期限 平成 30 年 4 月 2 日 (月)
(振替納税利用の場合の口座振替日 平成 30 年 4 月 25 日 (水))

2018

2月号

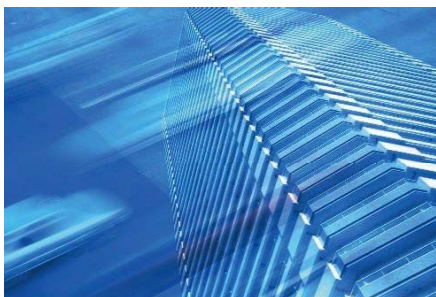
Vol.50

NEWS LETTER

2月になりました。私事ながら節分に生田神社境内にて豆まきをさせていただきました。今年では4度目の年男となりますが、年男は縁起がいいということで、あるルートからのご指名を頂戴しての豆まき初体験となりました。箱いっぱいのお菓子を虚空に投げ捨てる感覚はなかなか気持ちのいいものですが、投げられたお菓子を追いかける老若男女を見下ろす感覚はあまりいいものではありませんでした。年はずっとも常に謙虚でいる姿勢は忘れたくはないものです。

岡村 景明

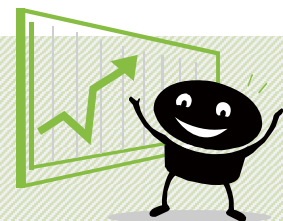
- * 業種別にみる企業の年間休日総数
- * 年末調整書類のご提出、ご協力ありがとうございました!!
- * Message From Staff
~ Question? ⇔ Answer! ~



経営情報

業種別にみる企業の年間休日総数

「働き方改革」が進められる中、企業においても働き方に関する社内制度の見直しが必要になることが出てくるでしょう。ここでは、自社の現状把握のための参考資料として、業種別に年間休日に関するデータをみていきます。



100～109日の割合が最も高い

平成29（2017）年12月に発表された調査結果（※）によると、調査対象企業全体（以下、全体）の28年の1企業平均年間休日総数は108.3日で、27年より0.3日増加しました。労働者1人平均年間休日総数は113.7日で、27年より0.1日少なくなりました。年間休日総数階級別では100～109日の割合が34.2%で最も高く、120～129日が27.7%で続いています。100～129日までの階級の企業割合が高いことがわかります。

120日を上回る業種も

年間休日総数階級別の割合を業種別にみると、120～129日が最も高い業種が多く、次いで100～109日が多くなりました。1企業平均年間休日総数は全体の108.3日を上回ったのが9業種で、労働者1人平均年間休日総数が全体の113.7日を上回ったのが8業種となりました。平均年間休日総数が120日を越える業種がある一方で、100を下回る業種もみられます。

貴社の年間休日総数は、業界平均と比較してどの程度だったのでしょうか。

業種別 年間休日総数階級別企業割合等（%、日）

	69日以下	70～79日	80～89日	90～99日	100～109日	110～119日	120～129日	130日以上	1企業平均年間休日総数	労働者1人平均年間休日総数
全体	1.2	3.5	6.0	9.9	34.2	16.1	27.7	1.2	108.3	113.7
鉱業,採石業,砂利採取業	-	0.7	7.8	15.6	45.5	14.8	15.6	-	105.8	110.2
建設業	1.4	2.8	18.5	14.5	30.6	7.4	23.3	1.5	104.7	113.1
製造業	-	0.7	3.4	9.3	28.2	28.4	29.6	0.5	111.7	117.8
電気・ガス・熱供給・水道業	-	2.4	1.2	2.4	10.8	21.3	61.4	0.5	117.0	120.8
情報通信業	0.2	-	-	0.8	8.0	10.0	79.8	1.3	121.1	121.7
運輸業,郵便業	2.1	10.6	13.7	21.4	33.4	5.0	12.5	1.4	99.3	104.3
卸売業,小売業	1.8	2.7	6.1	12.2	41.3	11.4	23.1	1.3	106.3	111.5
金融業,保険業	-	0.4	0.4	-	3.3	6.0	88.2	1.8	121.2	121.0
不動産業,物品賃貸業	1.2	0.3	6.5	11.6	28.8	9.4	39.5	2.8	110.8	114.3
学術研究,専門・技術サービス業	-	-	-	2.5	16.1	11.8	69.3	0.3	118.8	120.8
宿泊業,飲食サービス業	5.2	15.3	9.6	12.0	42.8	8.1	5.8	1.2	97.7	102.0
生活関連サービス業,娯楽業	2.6	7.9	10.4	12.5	47.0	3.7	15.9	0.1	101.7	103.0
教育,学習支援業	0.1	3.0	5.7	5.0	26.2	17.5	30.0	12.6	113.8	116.1
複合サービス事業	0.5	0.5	3.4	13.7	14.8	16.0	50.1	0.9	113.0	122.6
サービス業（他に分類されないもの）	1.5	1.3	6.3	5.3	34.6	13.7	36.3	1.0	110.3	112.3

厚生労働省「平成29年就労条件総合調査の概況」より作成

（※）厚生労働省「平成29年就労条件総合調査の概況」

日本標準産業分類に基づく16大産業に属する常用労働者が30人以上の民営企業を対象に、産業、企業規模別に一定の方法により抽出した企業を客体として、29年1月1日現在の状況について、年間については、平成28年1年間の状況について調査を行っています。詳細は次のURLのページから確認いただけます。

<http://www.mhlw.go.jp/toukei/itiran/roudou/jikan/syurou/17/index.html>

年末調整書類のご提出、ご協力ありがとうございました！！

年末調整・支払調書関係・償却資産税の資料のご提出ありがとうございました。
弊所としては、初めて年末調整書類をご郵送いただく為のレターパックをお配りさせていただき、多くのお客様からご好評をいただくことが出来ました。

また、レターパック導入の影響を受けてか、今年は例年に比べ書類のご提出が早く・正確なお客様が多数おられたことが事務所内で話題となりました。

その中でも、特に書類のご提出が素晴らしかったお客様へ、感謝の気持ちをお伝えするために、ささやかですが NEWS LETTER での表彰と粗品をお渡しさせていただくこととなりました \(\cdot\vee\cdot)/ 皆様、もしよろしければ、是非とも次回の最優秀賞を狙ってみて下さい☆彡



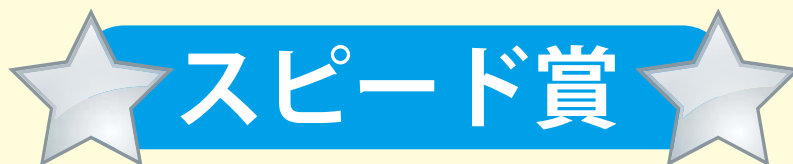
最優秀賞



東報サービス株式会社 様

事務担当の高田様のスピードと圧倒的な正確さが最優秀賞の決め手となりました。
今年に関しては、ご質問・不足資料がゼロでした！これには、弊所所員一同驚きを隠せませんでした！！

高田様、毎年ありがとうございます。今後ともよろしくお願い致します。



スピード賞

株式会社 あおぞらホーム 様

弊所への資料到着が1番早かったことが決め手となりました。
青木社長、ありがとうございました。

株式会社多田 様

弊所への資料到着が早かったことが決め手となりました。
多田様、ありがとうございました。



急上賞

株式会社ヤマヨ山本商店 様

大幅な到着順位の上昇に伴った、年内に年末調整完了が決め手となりました。
山本社長、ありがとうございました。

有限会社 Whole9 様

昨年に比べ到着順位が1番上昇したことが決め手となりました。
早川様、ありがとうございました。

Message From Staff

～Question?⇔Answer!～

Q 芦谷さん→A 松尾さん

コメント文：芦谷 久美子

我がパートメンバーの誇れる上司、松尾さんに色々質問してみました！

私生活では昨年結婚されたばかりで、ホットな毎日を過ごされていることでしょう。

女性率高めの弊所でも、女性陣に難なく溶け込み、女性部下(しかも年上ばかり!)をソフトな口調で丸め込む。そんな聞き上手で返し上手な松尾さんに惚れ込んでいるお客様も、男女問わず多いのではないのでしょうか。

① Q: 昨年1年で印象に残った出来事は？

A: 経営をゲームで学ぶ MG 研修にて岡村所長を抑えて優勝した事。
今年もありますので皆様も打倒岡村所長でご参加下さい！

② Q: 最近、一番嬉しかった事は？

A: ゴルフにて岡村所長をあと一步まで追い詰めた事
それと1月の新たな顧問先様との出会いです。 中井様、中谷様、今後とも宜しくお願いします！！

③ Q: 最近のニュースで気になる事は？

A: 仮想通貨の上げ下げです。税金がかかりますのでご相談下さい！因みに私は税金かかりません、損してますので…

④ Q: お仕事中、常に心掛けている事は何か？

A: 仮説を立てる事と検証する事。経営においてもとても重要な事だと確信しています。

⑤ Q: 最近買ってよかったものは？

A: 白ネギ 何でも合う！旨い！

⑥ Q: ご自身の自分自慢をお願いします！

A: 健康体です！病気になりません！病院には10年程行ってません！！
そろそろ何かできそうなので健康診断は行こうと思います。

Q 松尾さん→A 芦谷さん

コメント文：松尾 圭司

今回のテーマは互いに質問形式にしてみました。

4人の子供を育てつつ、入所1年経ったところですが、仕事も驚異的なスピードで成長を遂げ、今や事務所が誇る神戸 No.1 のパートメンバー芦谷さんへ質問をしてみました。

実務以外でも、いつも和やかで暖かい雰囲気を作って下さり、芦谷さんが入れるお茶までもが決してポットには出せない温かさになっております。来所の際は楽しみにして下さい！

① Q: 最近で印象深かった出来事

A: 小学生の末っ子が先日、剣道の某大会でベスト8まで勝ち残り、入賞したことです＼(^o^)/

② Q: 人生で恥ずかしかった失敗

A: 看護師志望だった高3の頃、職業体験にて病院で採血するのを目の前で見て、気を失った事。。

③ Q: 家族の仲が良い秘訣

A: 家が狭く、ひとつの部屋でずっと一緒に過ごしているからだと思います。笑

④ Q: 未だに自分はまだ子供だと思ふ瞬間

A: とっておきおやつは、絶対譲りません！これ食べるなど、釘まで刺します(*`ω´)

⑤ Q: 事務所で働いてみて衝撃をうけた事

A: 隅々まで、整理整頓が行き届いている！

⑥ Q: 岡村所長の良いところと直してほしい事

A: 良いところ→志が壮大なところです！ 直してほしい事→たまには休肝日を作って下さいね！

岡村税理士事務所／株式会社ミライズ

JR 神戸線 六甲道駅下車徒歩1分

