

お知らせ

平成 28 年 8 月 11 日より 8 月 15 日まで夏季休暇とさせていただきます。
期間中はご迷惑をお掛け致しますが、何卒よろしくお願い申し上げます。

2016

7月号

Vol.31

NEWS LETTER

7月になりました。毎年ですが今年も7月1日に本年度の路線価が公示されています。六甲道の弊社前は6.25%の上昇でした。全国的に軒並み地価は上昇しているそうです。皆様の自宅や会社の路線価がお知りになりたい場合については担当者までご連絡ください。

岡村 景明

* 従業員さんの住民税

* お客様紹介 番外編

* Message From Staff ~最近 感動したこと~

■ 磯野家の庭

■ 一期一会

■ 日本らしい

■ カプセルホテル

特別徴収とは??

それって義務なの??

従業員さんの住民税

5月頃に個人住民税の特別徴収通知書が会社様あてに届いていることと思います。

従業員さんのお給料から天引きする個人住民税について、今一度しっかり勉強しておきましょう。

毎月納付が面倒だなあと感じてられるお客様は一番下のQ&Aも参照くださいませ!!

個人住民税 特別徴収の概要



個人住民税の特別徴収とは?

- 個人住民税の特別徴収とは、事業主(給与支払者)が所得税の源泉徴収と同じように、従業員(納税義務者)に代わり、毎月従業員に支払う給与から個人住民税を引き去り(給与天引きし)、納入していただく制度です。
- 事業主(給与支払者)は特別徴収義務者として、法人・個人を問わず、全ての従業員について、個人住民税を特別徴収していただく必要があります。(地方税法第321条の4)

特別徴収制度のしくみ



用語の解説

- 個人住民税とは、市町村民税と道府県民税を併せた地方税のことです。
- 給与引き去り(給与天引き)による納入を「特別徴収」といいます。
- 「特別徴収」以外に、市町から送付される納税通知書で個人が納付する方法を「普通徴収」といいます(年4回)。
- 従業員には、短期雇用者、アルバイト、パート、役員等全て含みます。

Q
A

従業員数の少ない事業所でも特別徴収しなければなりませんか?

しなければなりません。ただし、従業員(納税義務者)が常時10人未満の事業所の場合は、市町に申請し承認を受けることにより年12回の納期を年2回にする制度(「納期の特例」)を利用できます。



少なくとも特別徴収じゃ!



お客様紹介 番外編

穂波産業株式会社 BBQ大会 with 岡村所長

あれ？はじめましてなのに
もうなかよし？ほんとに？
あやしい(´-`)-・・・



貝付きホタテと
厚いお肉の画像撮り
忘れました！！(´△｀)

本日の焼き手は
専務と部長でございますっ！！
お疲れ様です(´◇`)ゞ

・・・(´・ω´)



本当の人気者は
アイス！！！！



最後は仲良くなれました♪
穂波産業株式会社の皆様
ありがとうございました



穂波産業株式会社

〒650-0022 神戸市中央区元町通 6 丁目 6-11
 (JR神戸駅から国道21号線沿いに北東約500m徒歩約5分)
 TEL: 078-371-1701 (営業担当: 李文斌)
 リンペン

- 【取扱商品】
- ・うどん
 - ・中華そば
 - ・日本そば
 - ・スープ等

繊細な中国・上海出身 営業担当 李です。
麵の事なら任せてください！！



Message From Staff

～最近 感動したこと～

磯野家の庭

いくつになってもサザエさんが大好きです。毎週録画をして欠かさず観ています♪



サザエさんは今の時代でも手作業で丁寧に制作しているとのこと、それを知ってから背景や部屋の置物をじっくり観察するようになりました。



その中でも居間から見える庭の花が季節ごとに変化することを知り、そのこだわりで感動しました!!!



ちなみにエンディングでタマが

入っているフルーツも季節により変わります!



直江 美佳

一期一会

先日実家に帰ると農作物がたくさん届いていました。送り主は面識がない夫婦です。実は小学生の頃風船に手紙を書いて飛ばすという行事があり、私の風船は奈良県の田舎の山道まで飛んで行きました。拾った夫婦からお手紙が来て、私の母が返事を書いてから始まったご縁で、今でも年に数回贈り物が届きます。携帯が主流の時代ですが面識がない方でも、このように手紙や贈り物のやりとりが20年以上続いているのは、母の人柄を尊敬しますし大切にしたいご縁です。



松尾 圭司

日本らしい

六甲道駅でのほっこりした話です。この間保育所のICカードを紛失してしまった時に困ってしまいましたが、六甲道駅で届けられていました。人には不必要なものかもしれませんが、私は貴重なものが戻ってきてホッとしました。

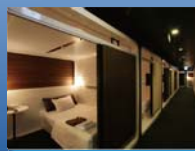
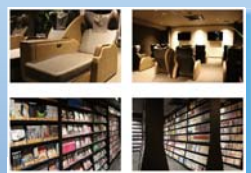


また、駅のホームで目の不自由な方が電車に乗るのに少し困った時に、すかさず手を差し伸べた方を見て日本人らしい優しさだと感動しました。電車でポーっとすることが多いので落とし物してしまうのですが、周りを見て色々発見したいと思います。

竹内 菜美

カプセルホテル

お盆休みに東京へ行く予定です(o^▽^o)今回は人生初のカプセルホテルに泊まる予定です(・▽・)調べてみて感動したホテルを2件ご紹介します! まず「おもてなしの宿」こちらは漫画喫茶とカプセルホテルが融合した形です!! 楽園(☆▽☆)!! 次に「ファーストキャビン」飛行機のファーストクラスをイメージした形です! カプセルの定義を見失いました(/△\)



まだ、どこにするかは決めて無いのですが、泊まる前からワクワクです♪(▽*)=(*▽)♪

川端 優美

岡村税理士事務所／株式会社ミライズ

JR 神戸線 六甲道駅下車徒歩1分

お近くにお越しになられた際は、お気軽にお立ち寄りください。

